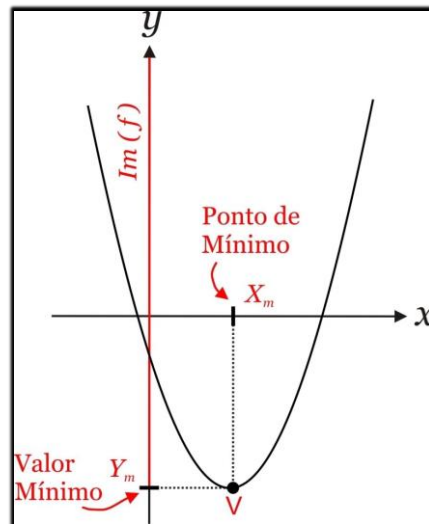
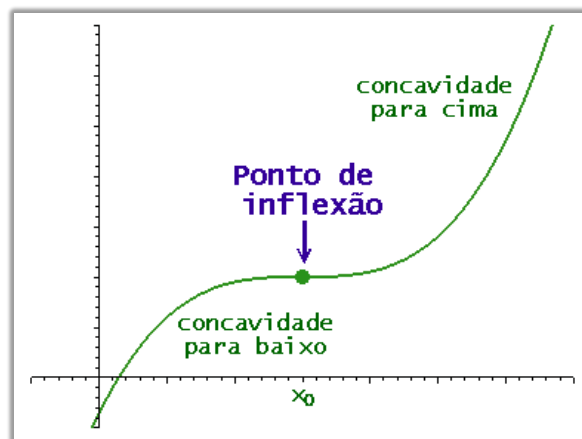


Em nome do rigor matemático, na realidade ponto de mínimo é quando a PRIMEIRA derivada é zero e troca de sinal, e uma curva descendente vira ascendente.



Ponto de inflexão é quando a SEGUNDA derivada é zero e troca de sinal, e uma curva com concavidade para baixo vira a concavidade para cima (e vice-versa).



No caso, eu considero que a natação brasileira estava em um ponto de mínimo, mas ficou mais bonito chama-lo de ponto de inflexão! ☺